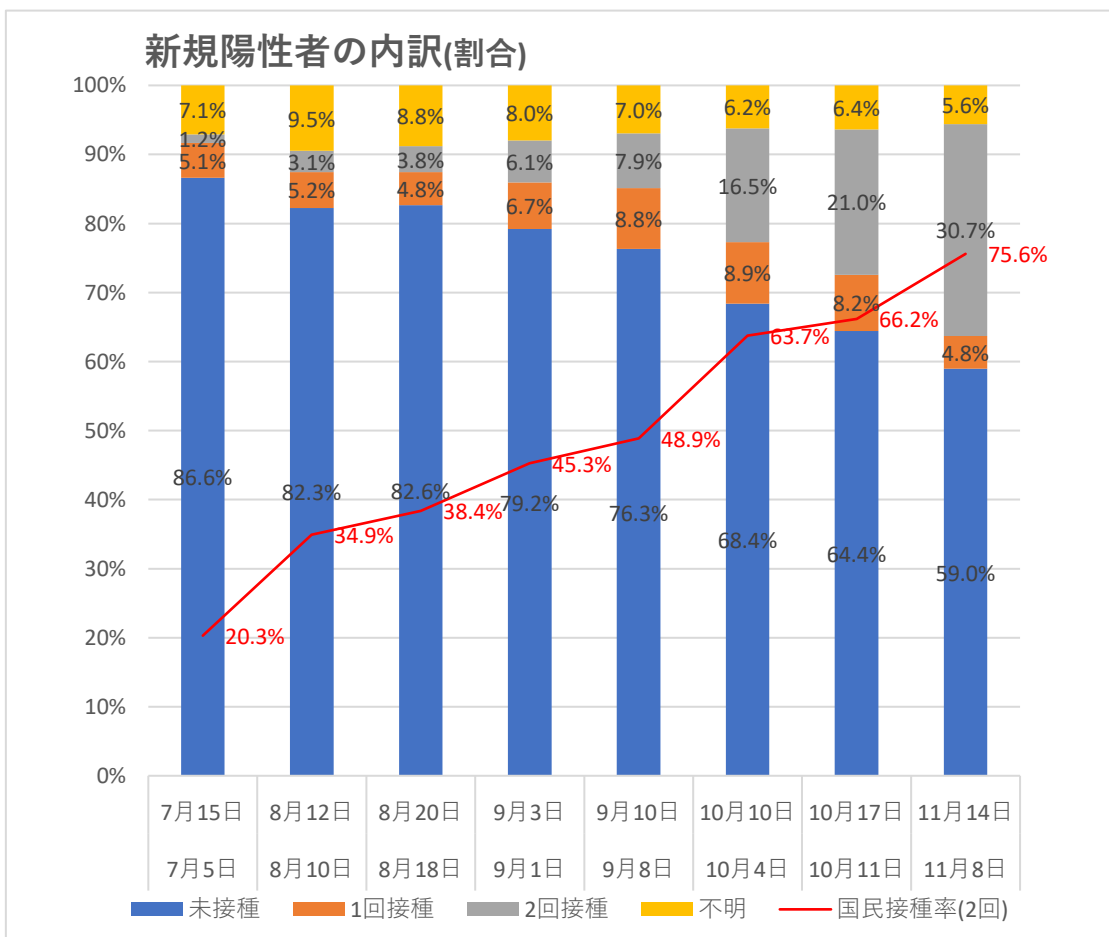
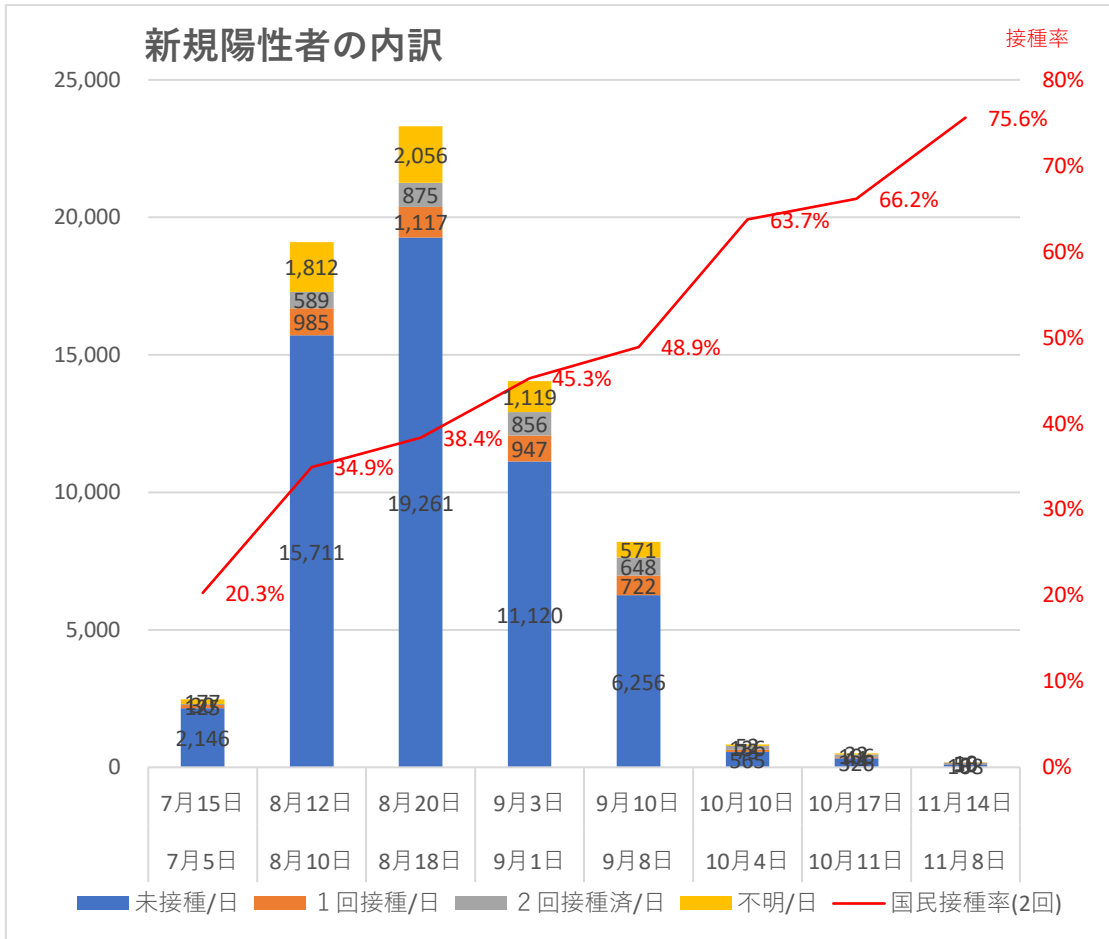
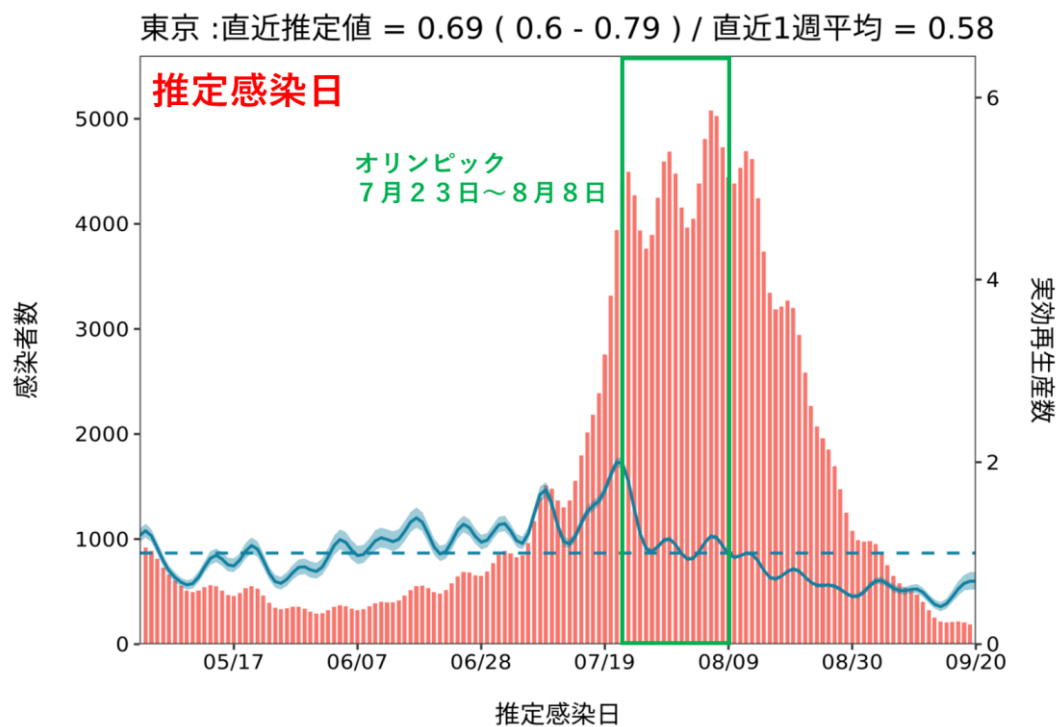
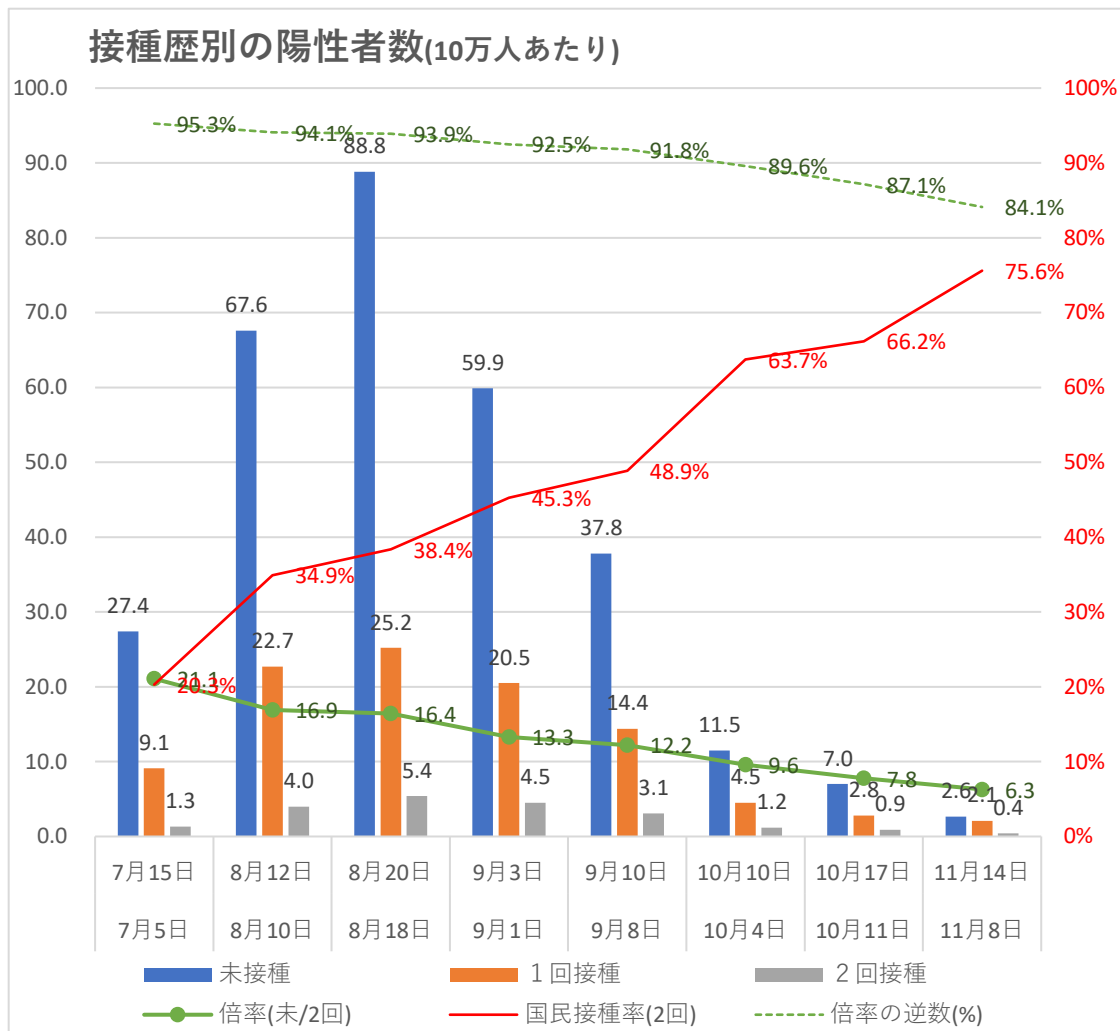


新型コロナウイルス感染症(COVID-19)発生状況の分析

データ：厚労省アドバイザーボード
 作者：牧田 (ymakita1@hotmail.com)





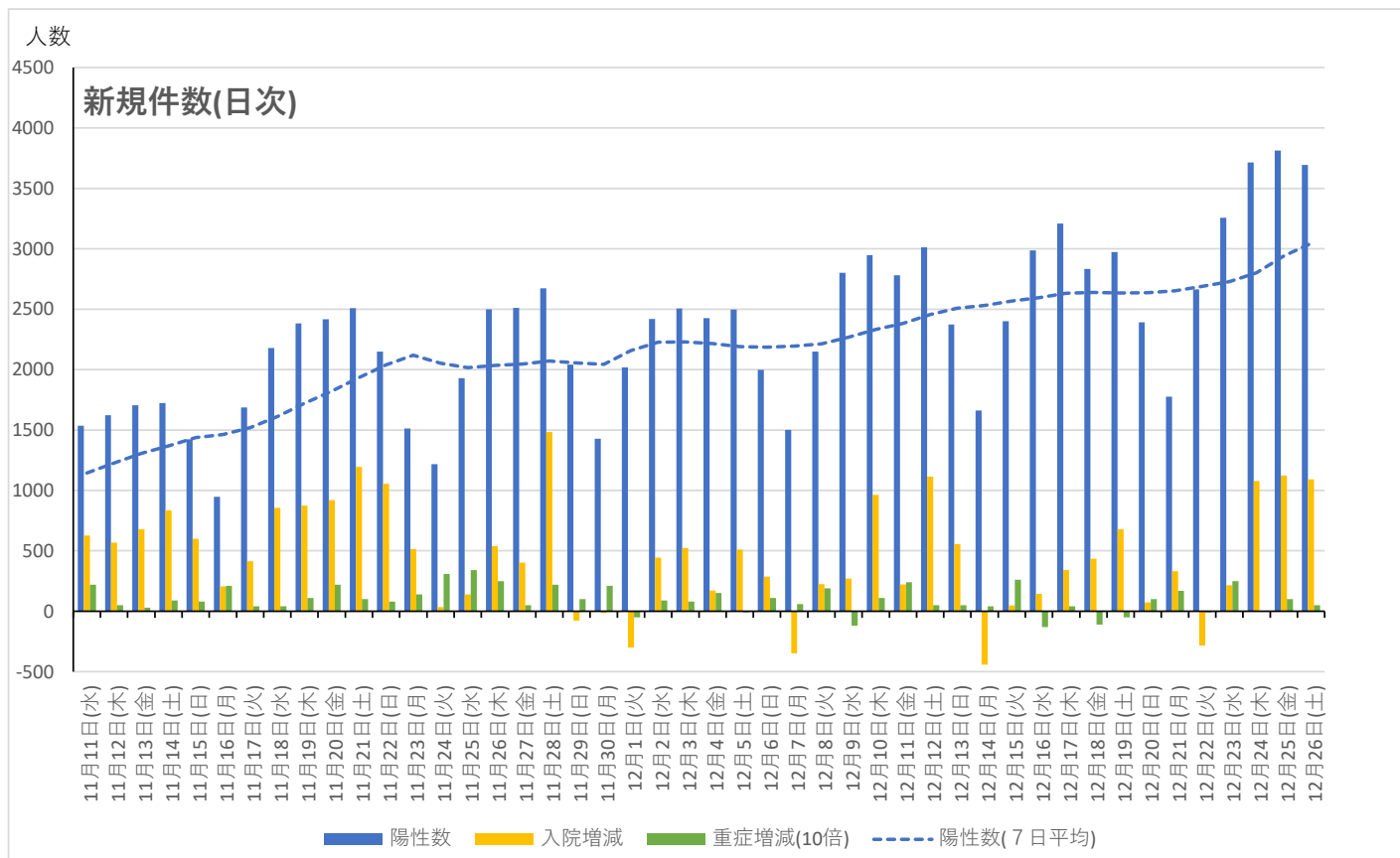
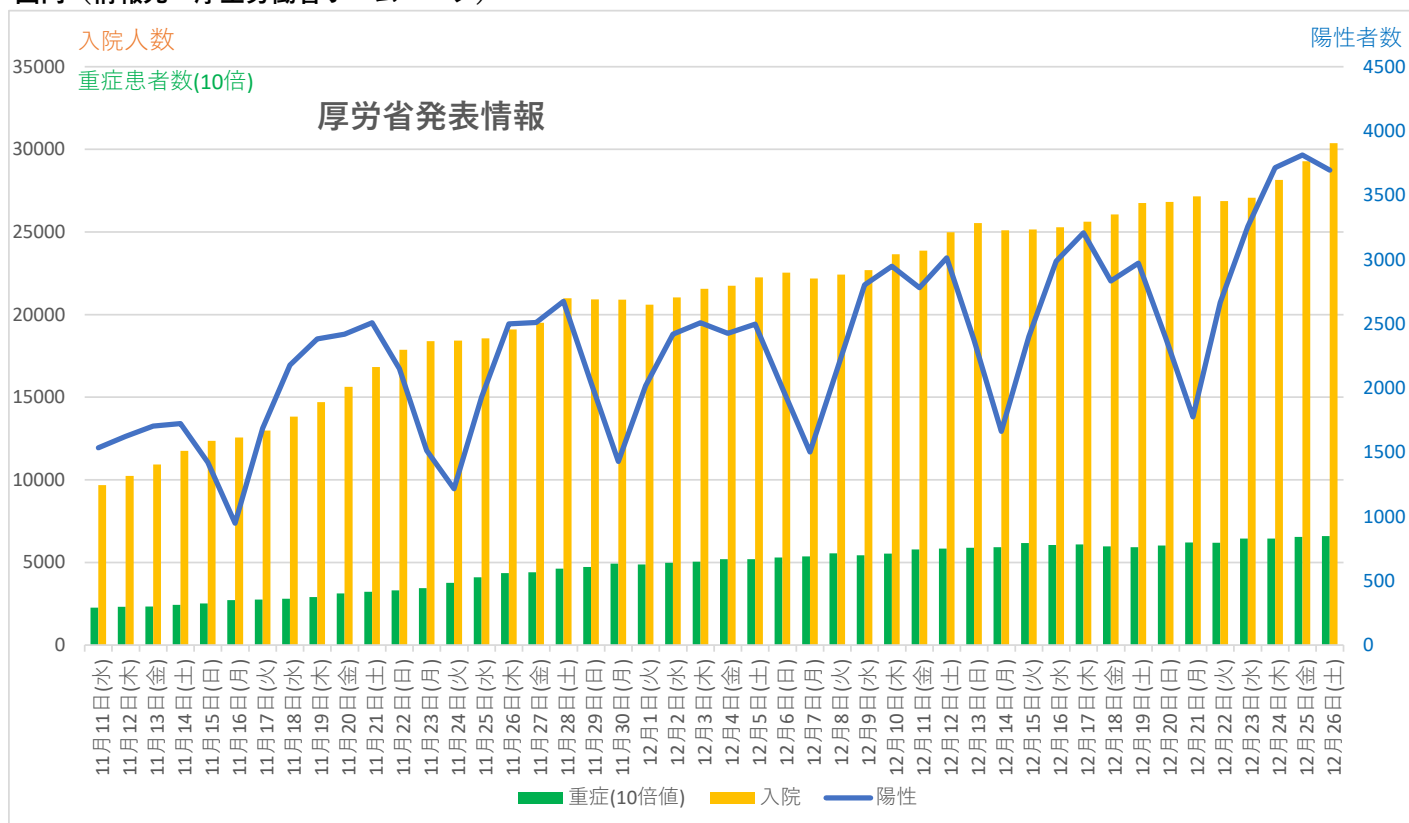
[archived] 感染状況を把握するための情報が得られやすくなり、本分析は役割を終えたので、更新を終了します。
(最新の感染情報の分析は、厚生労働省のアドバイザーボードが参考になります。)

最終更新：2020.12.27

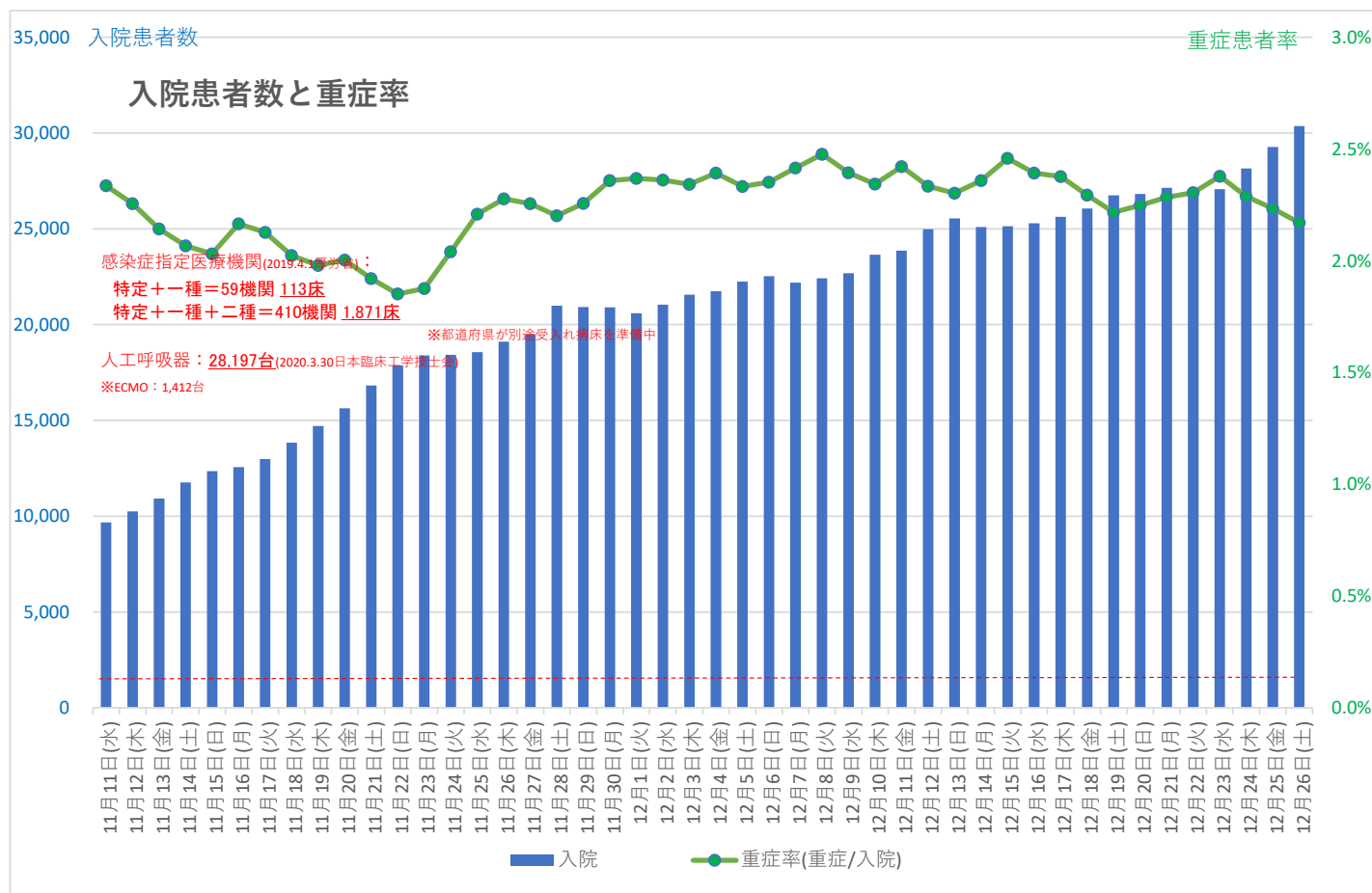
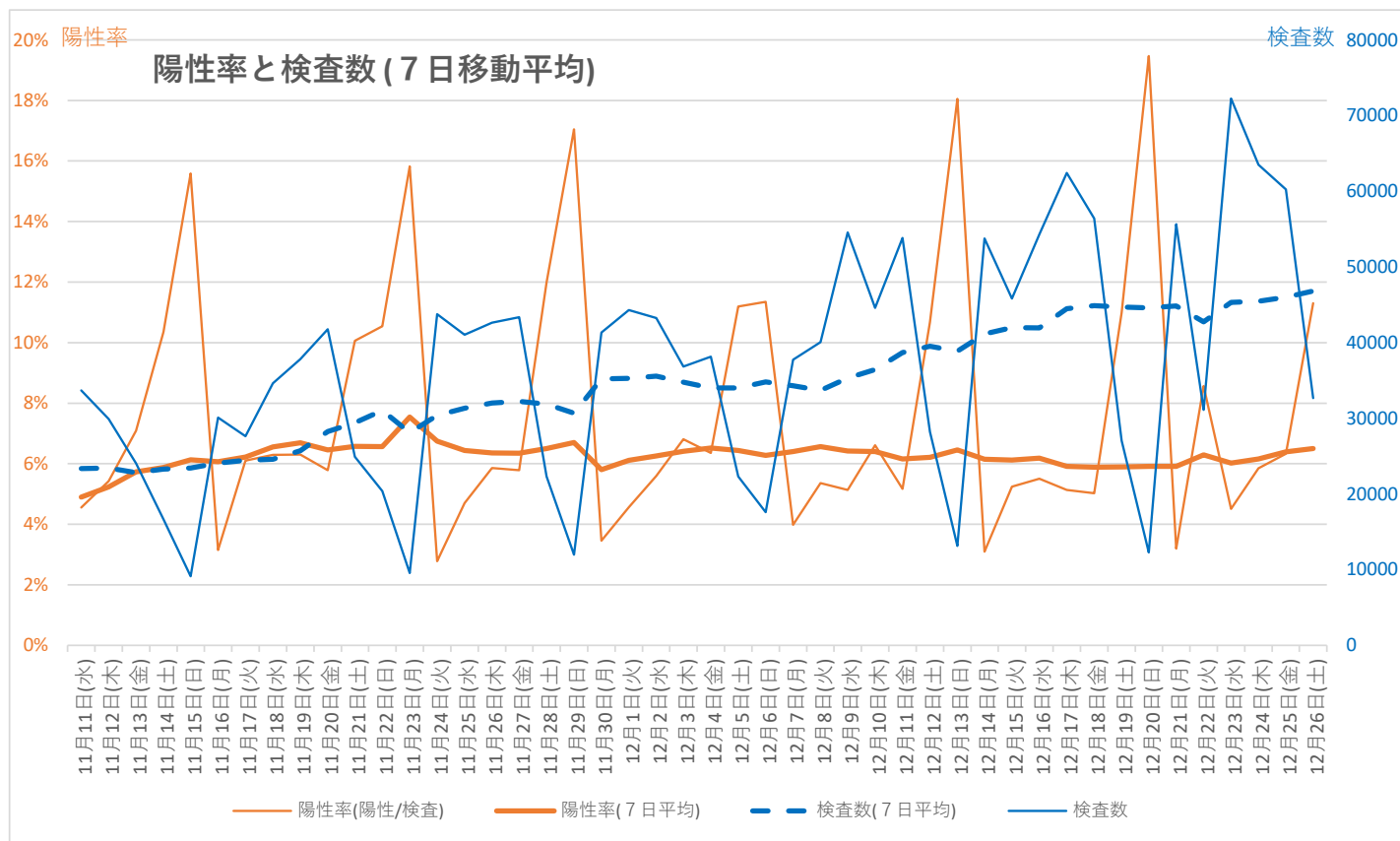
新型コロナウイルス感染症(COVID-19)発生状況の分析

公的機関から集めた発表データを個人的に整理・分析しています。
実際の感染日は、PCR陽性確認日の約2週間前と言われてます。
作者：牧田 (ymakita1@hotmail.com)

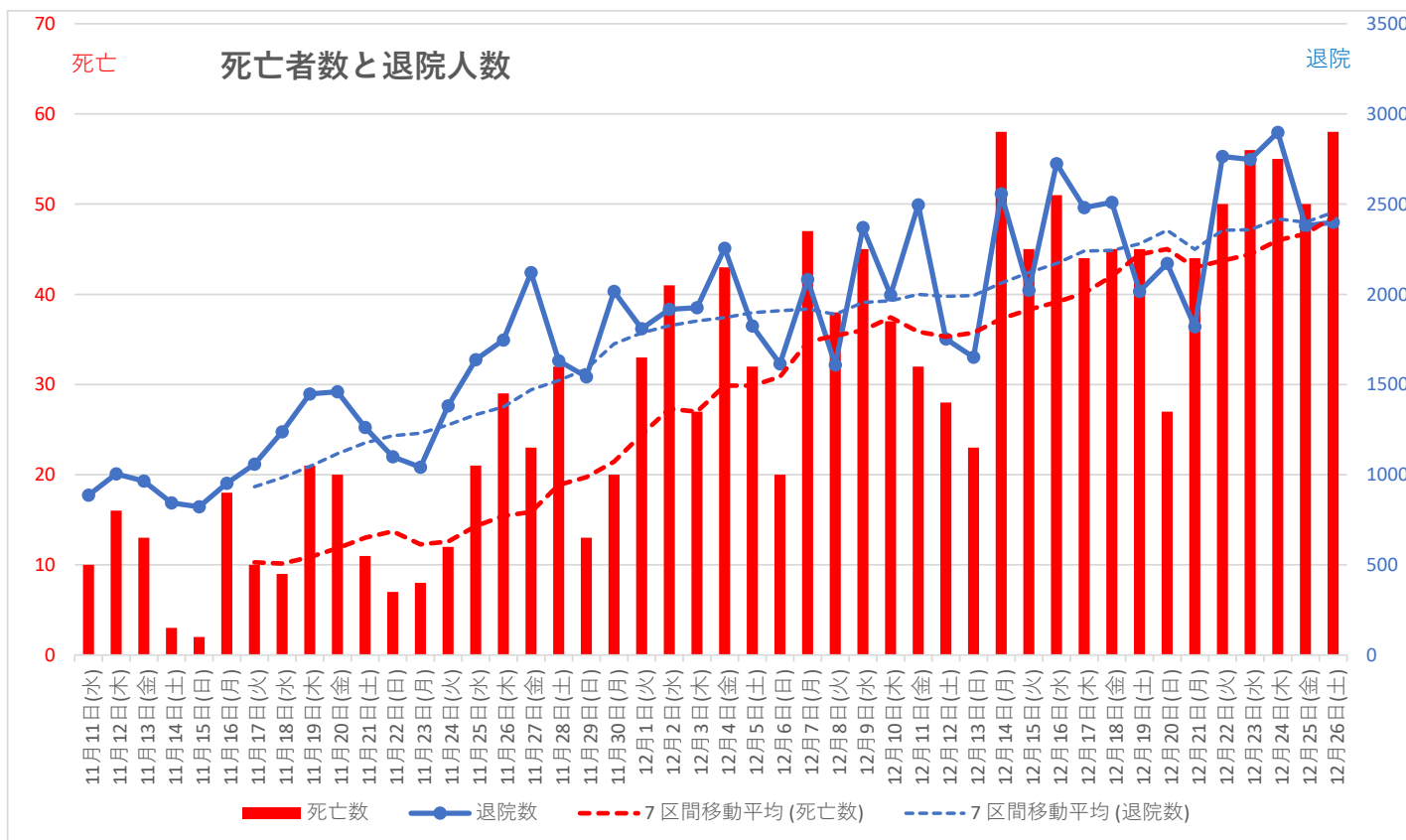
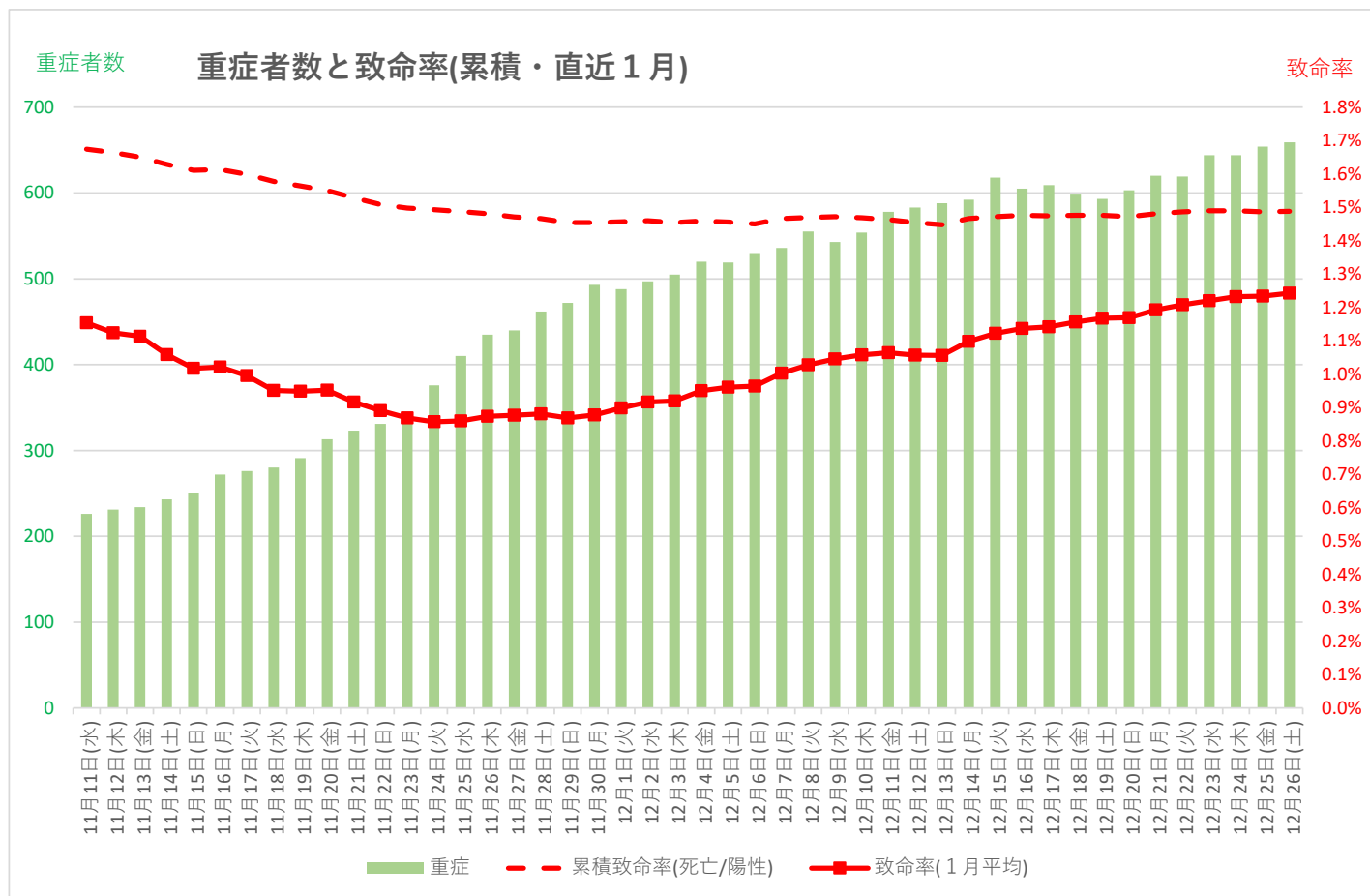
国内 (情報元：厚生労働省ホームページ)



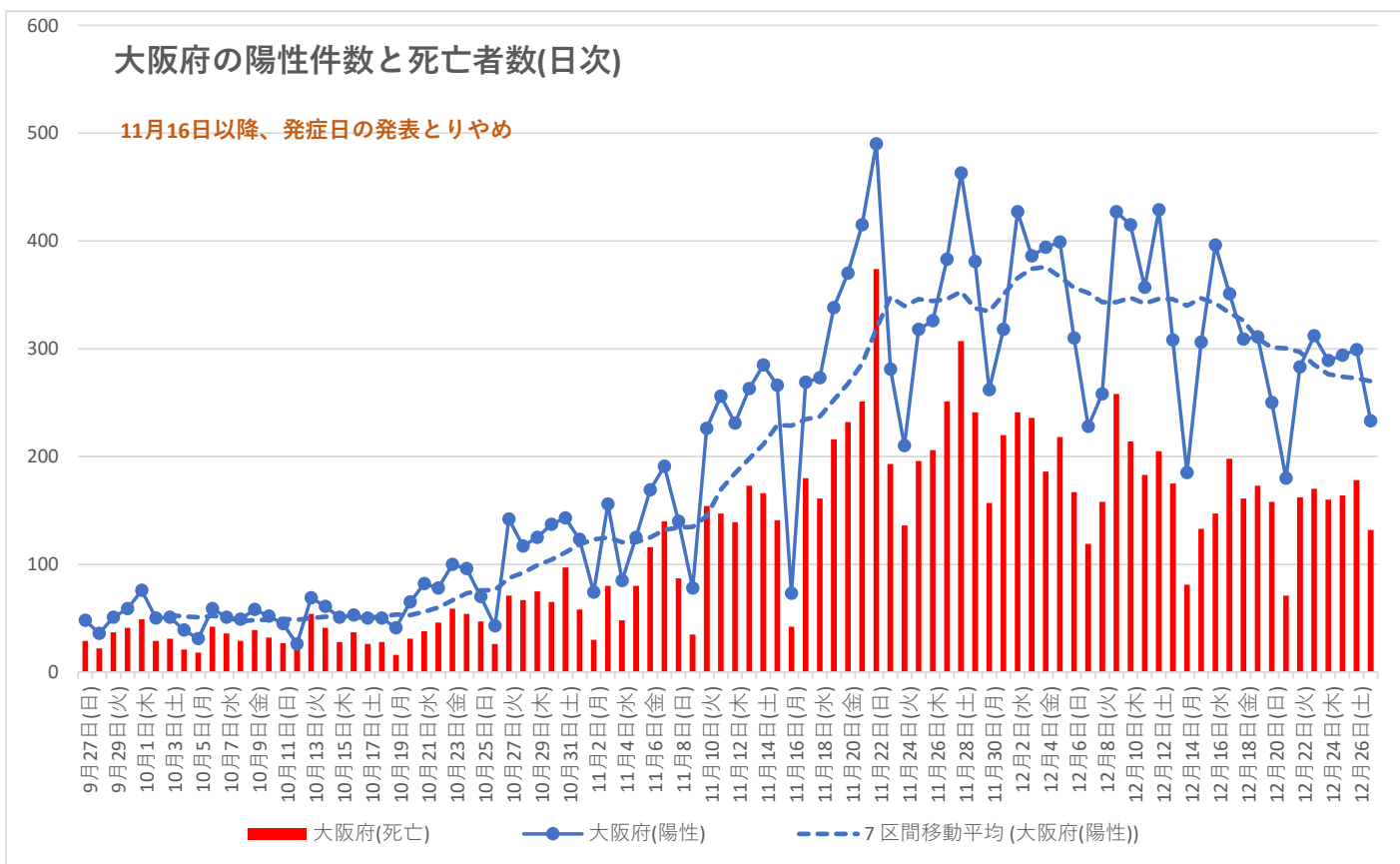
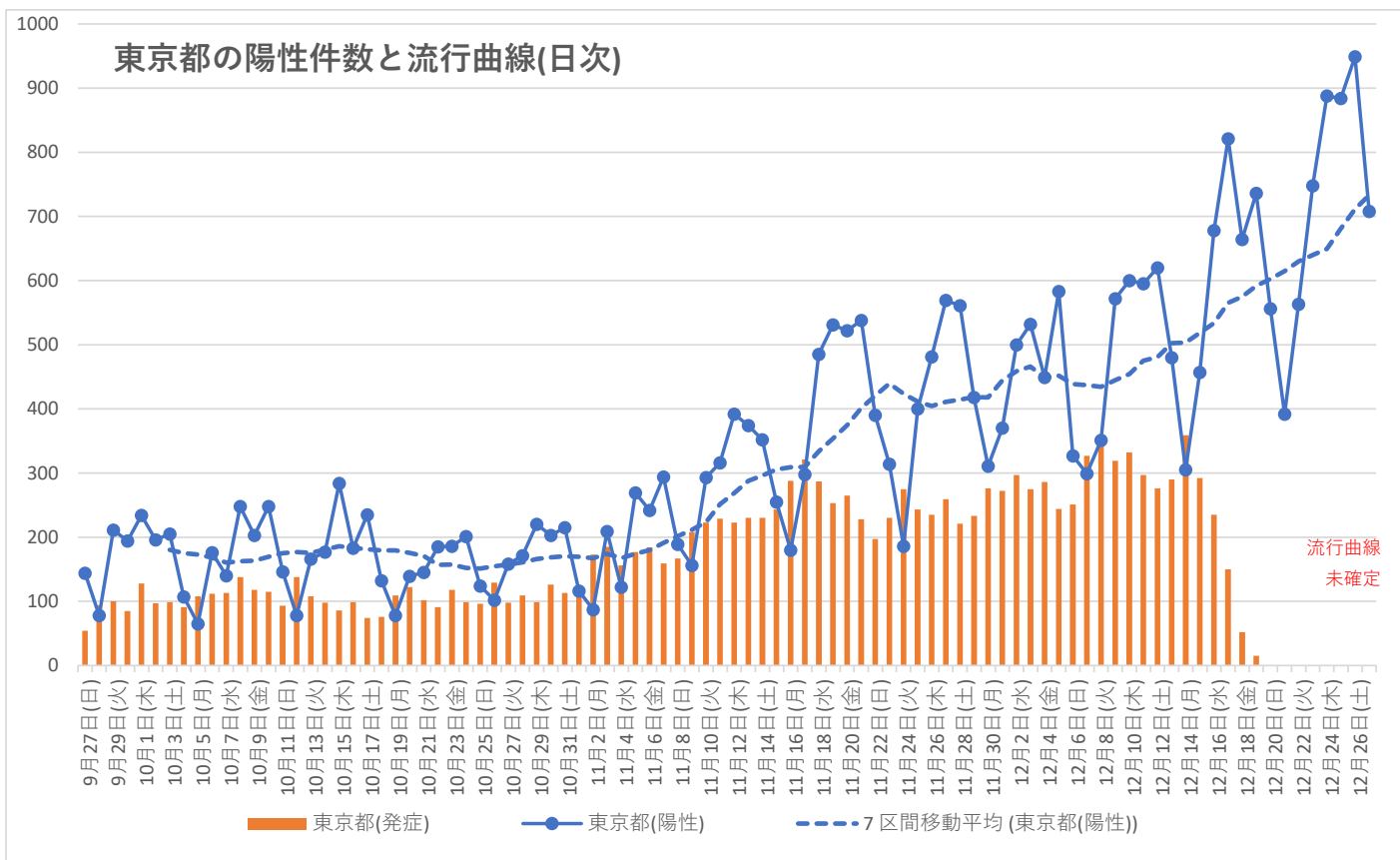
[archived] 感染状況を把握するための情報が得られやすくなり、本分析は役割を終えたので、更新を終了します。
 (最新の感染情報の分析は、厚生労働省のアドバイザーボードが参考になります。)



[archived] 感染状況を把握するための情報が得られやすくなり、本分析は役割を終えたので、更新を終了します。
 (最新の感染情報の分析は、厚生労働省のアドバイザリーボードが参考になります。)

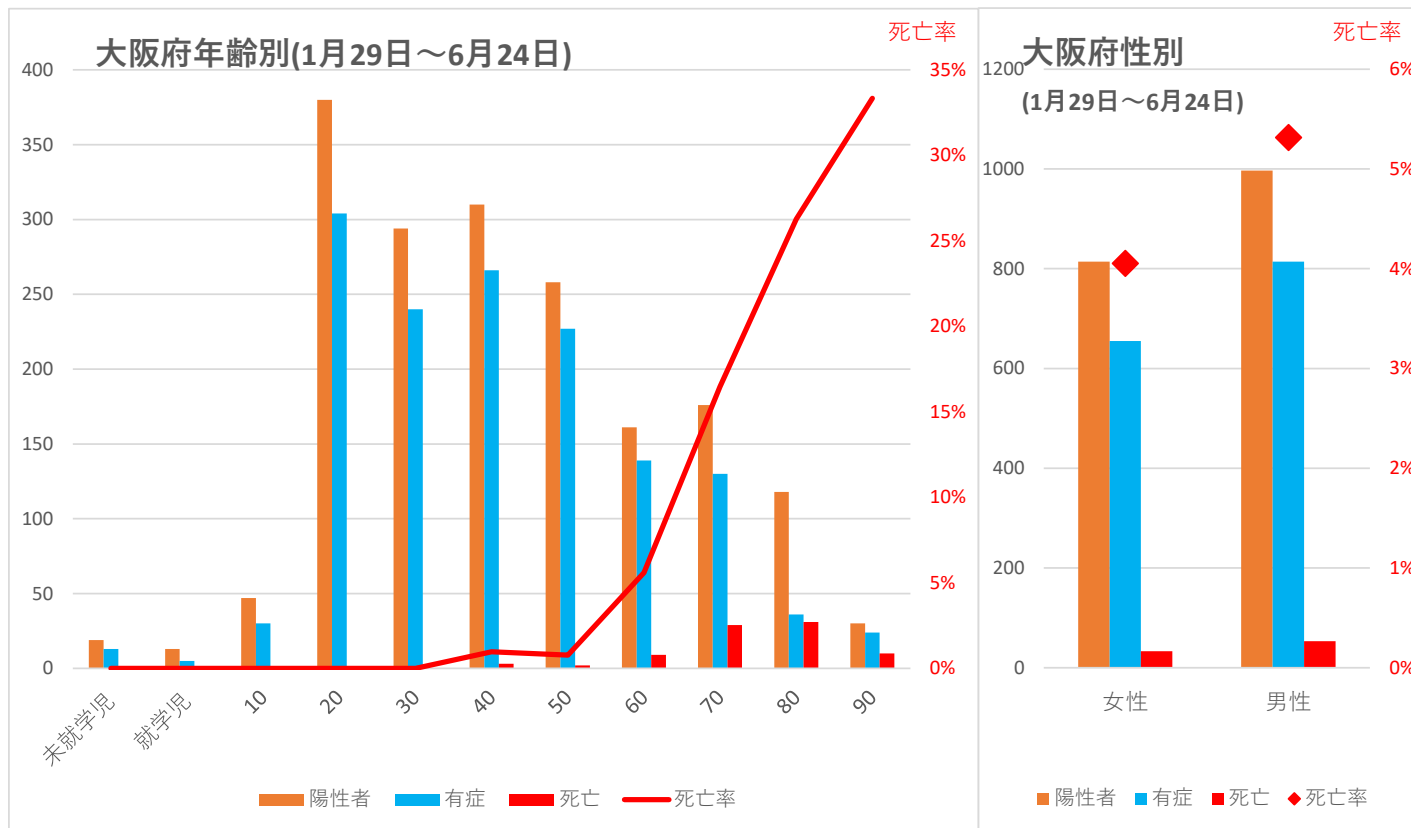


都道府県（情報元：自治体ホームページ）

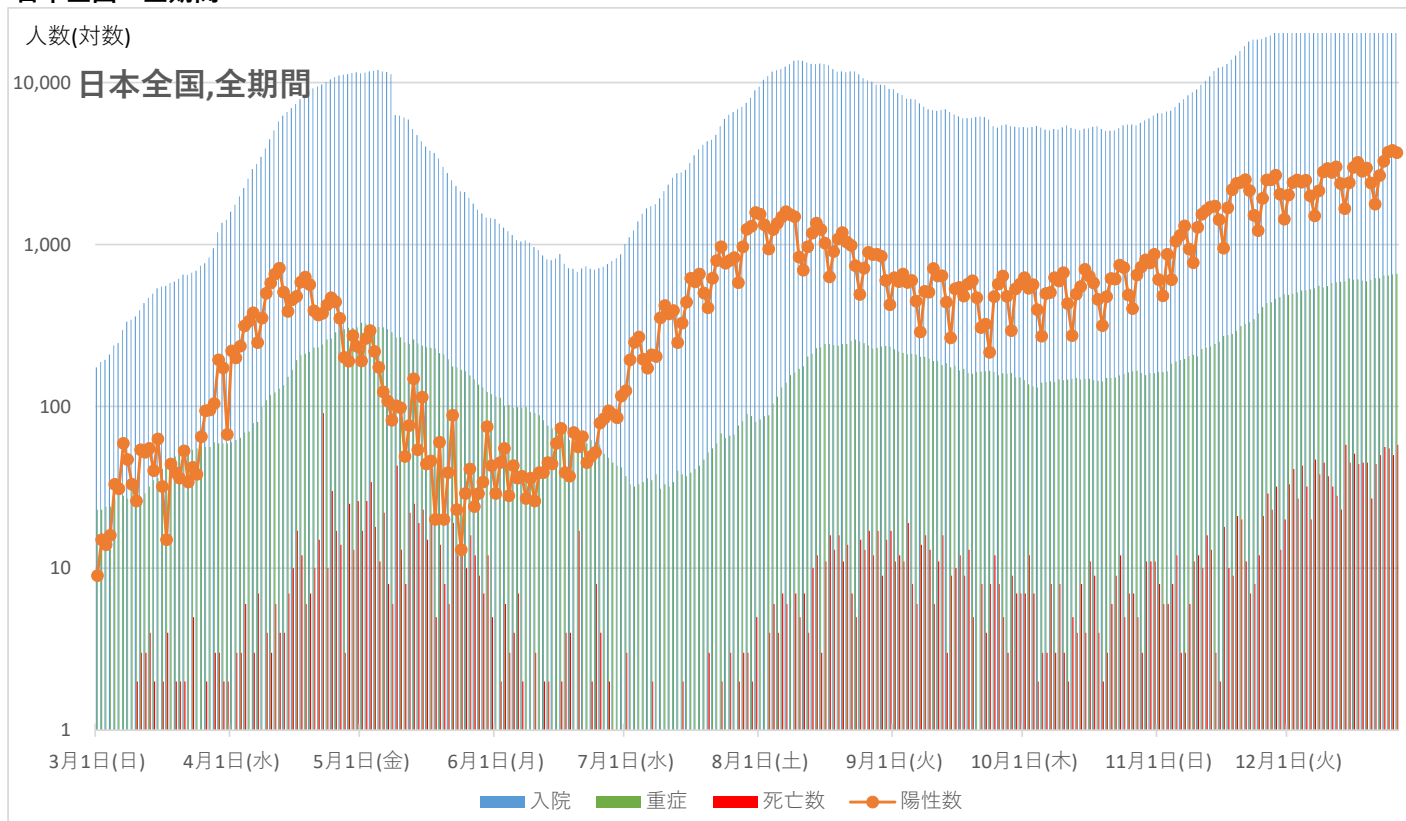


[archived] 感染状況を把握するための情報が得られやすくなり、本分析は役割を終えたので、更新を終了します。
 (最新の感染情報の分析は、厚生労働省のアドバイザーボードが参考になります。)

大阪府の陽性確定者 (1/29~6/24)

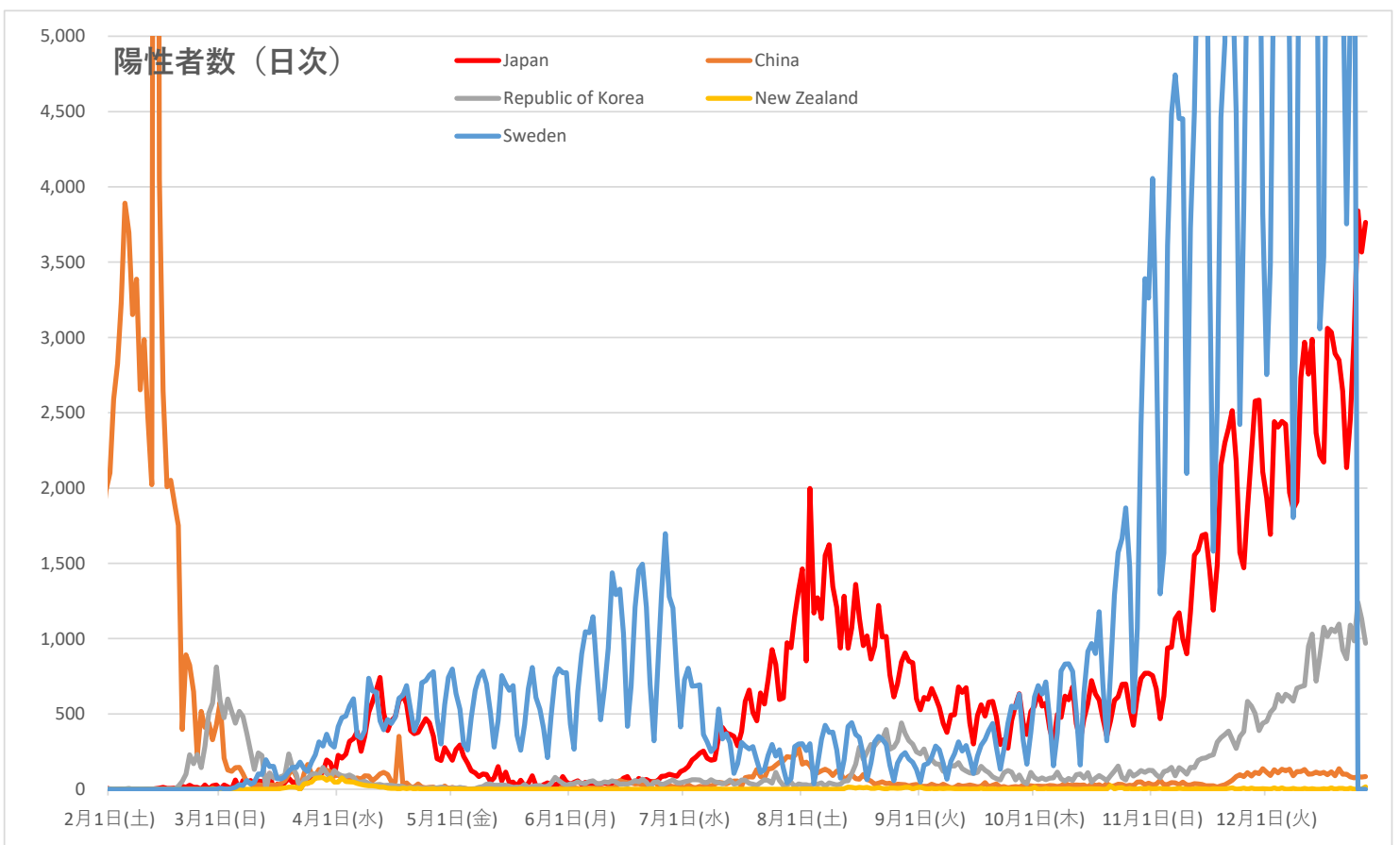
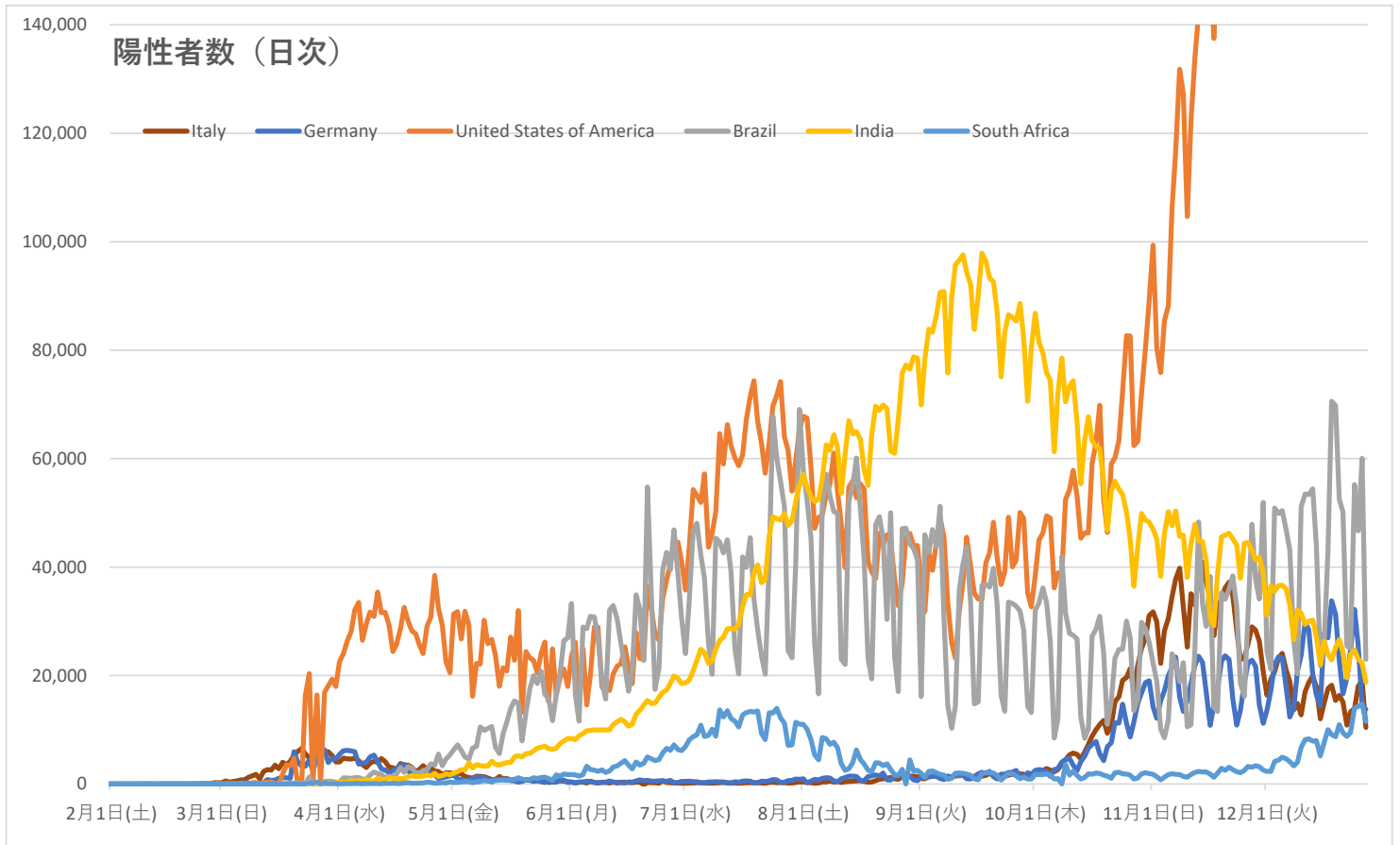


日本全国・全期間

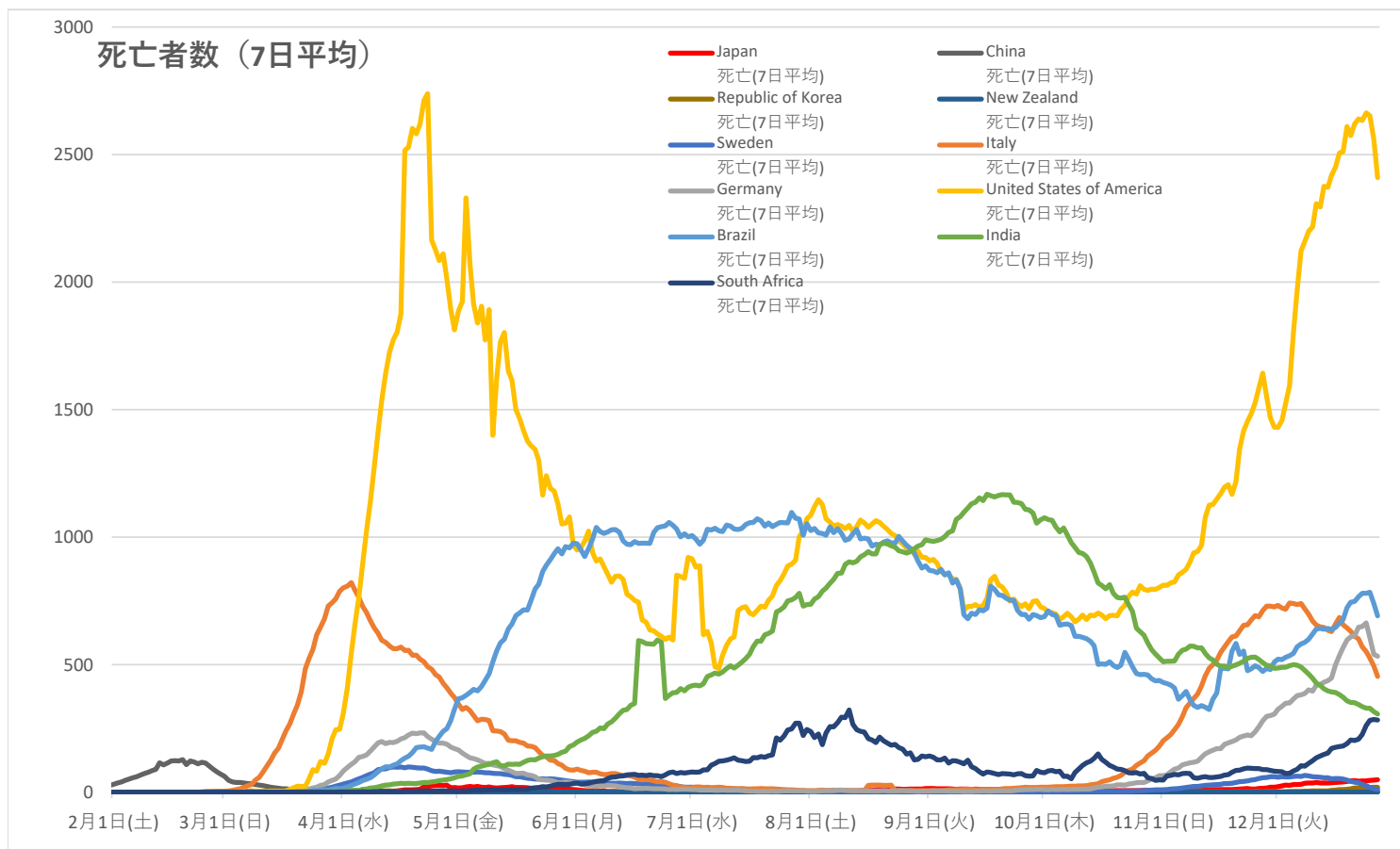
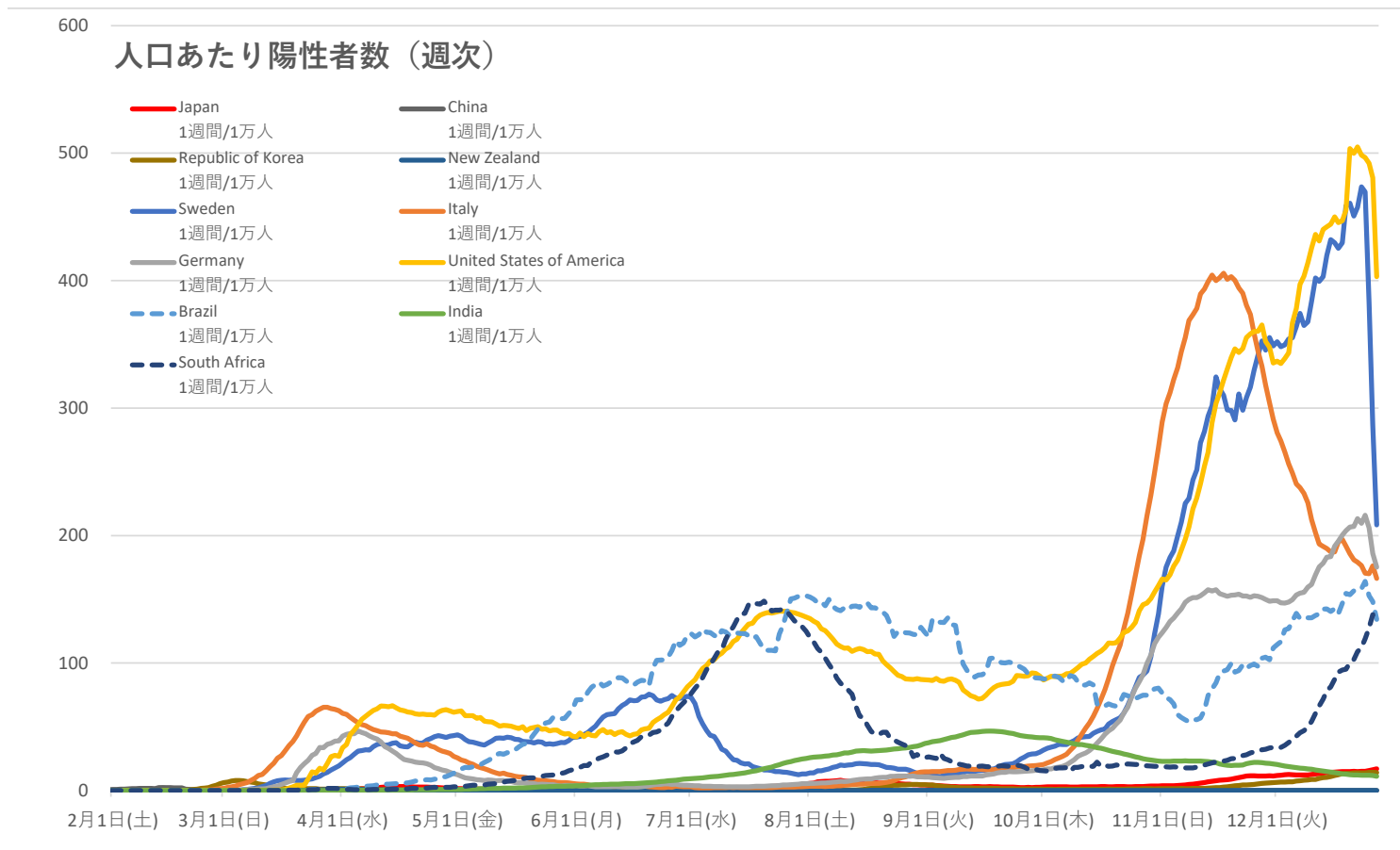


[archived] 感染状況を把握するための情報が得られやすくなり、本分析は役割を終えたので、更新を終了します。
(最新の感染情報の分析は、厚生労働省のアドバイザリーボードが参考になります。)

世界 (情報元: WHOホームページ)

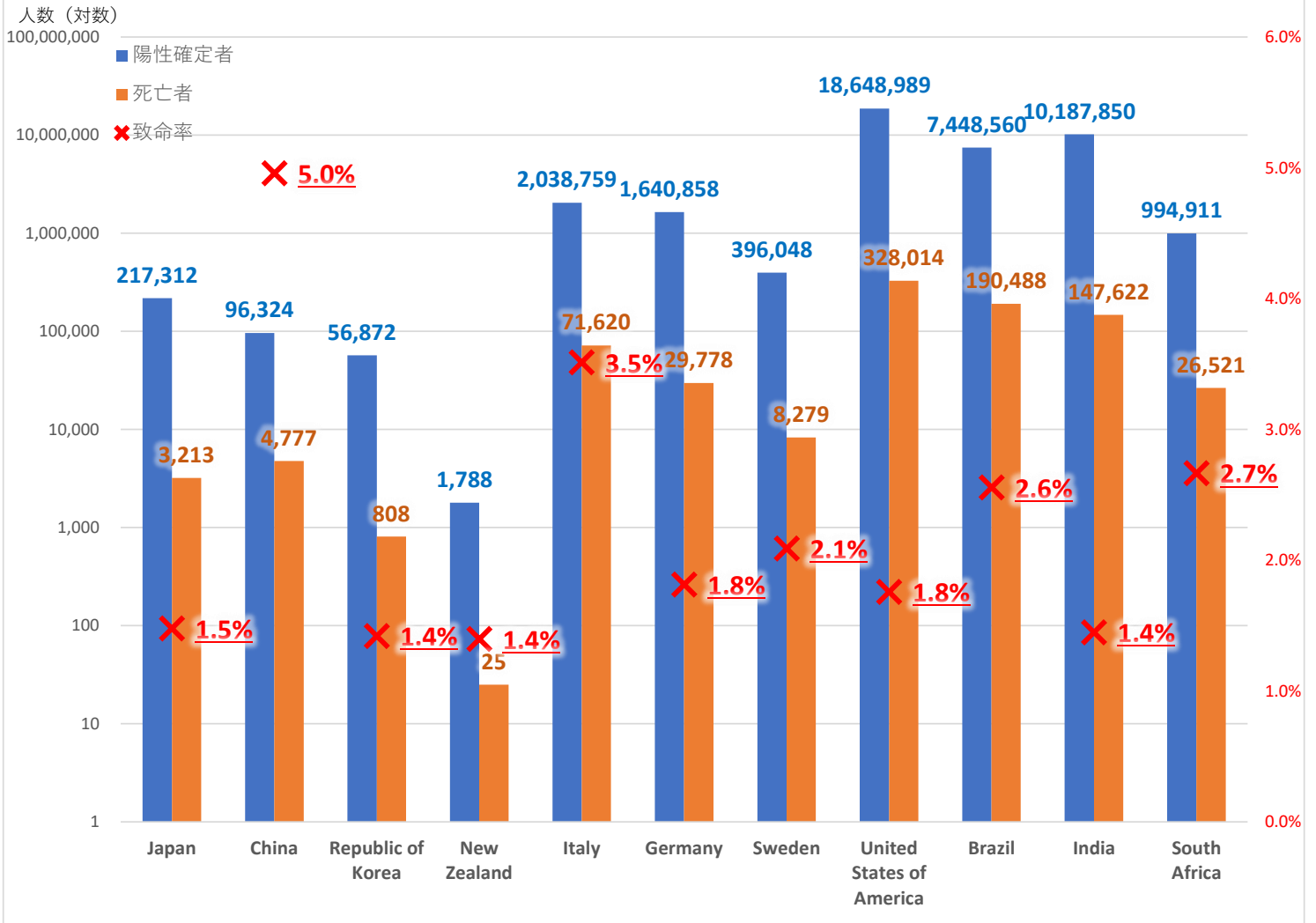


[archived] 感染状況を把握するための情報が得られやすくなり、本分析は役割を終えたので、更新を終了します。
(最新の感染情報の分析は、厚生労働省のアドバイザリーボードが参考になります。)



[archived] 感染状況を把握するための情報が得られやすくなり、本分析は役割を終えたので、更新を終了します。
(最新の感染情報の分析は、厚生労働省のアドバイザリーボードが参考になります。)

各国累積感染者数と致命率



[archived] 感染状況を把握するための情報が得られやすくなり、本分析は役割を終えたので、更新を終了します。
(最新の感知情報の分析は、厚生労働省のアドバイザーボードが参考になります。)

- WHO <https://www.who.int/emergencies/diseases/novel-coronavirus-2019>
- 厚生労働省 https://www.mhlw.go.jp/stf/seisakunitsuite/bunya/0000164708_00001.html
- 国立感染症研究所 <https://www.niid.go.jp/niid/ja/diseases/ka/corona-virus/2019-ncov.html>
- 米国CDC <https://www.cdc.gov/coronavirus/2019-ncov/index.html>
- 欧州CDC <https://www.ecdc.europa.eu/en/coronavirus>
- 中国CDC(原文) <http://www.chinacdc.cn/>
- 中国国家衛生健康委員会(英文頁) <http://en.nhc.gov.cn/>
- 韓国CDC(原文) <http://www.cdc.go.kr/>
- ~~~~~
- 家庭内の注意事項 https://www.mhlw.go.jp/stf/seisakunitsuite/newpage_00009.html
- 帰国者・接触者相談センター http://www.kantei.go.jp/jp/pages/corona_news.html
- 内閣官房 https://www.cas.go.jp/jp/influenza/novel_coronavirus.html
- 新型インフルエンザ等対策特別措置法 <https://www.cas.go.jp/jp/influenza/120511houritu.html>
- ~~~~~
- 発生状況(WHO situation reports) <https://www.who.int/emergencies/diseases/novel-coronavirus-2019/situation-reports/>
- 日本集中治療医学会 <https://covid19.jsicm.org/>
- 東京都 <https://www.metro.tokyo.lg.jp/tosei/tosei/news/2019-ncov.html>
- 大阪府 <http://www.pref.osaka.lg.jp/iryo/osakakansensho/corona.html>
- 愛知県 <https://www.pref.aichi.jp/site/covid19-aichi/>
- NHK <https://www3.nhk.or.jp/news/special/coronavirus/>
- ~~~~~
- 専門家会議 https://www.mhlw.go.jp/stf/seisakunitsuite/bunya/0000121431_00093.html
- 新型コロナウイルス感染症対策分科会 <https://www.cas.go.jp/jp/seisaku/ful/yusikisyakaigi.html#3>
- 日本医師会 <https://www.covid19-jma-medical-expert-meeting.jp/>
- 日本環境感染学会 http://www.kankyokansen.org/modules/news/index.php?content_id=328
- 日本感染症学会 http://www.kansensho.or.jp/modules/topics/index.php?content_id=31
- The Lancet <https://www.thelancet.com/coronavirus>
- 中国COVID-19報告書 <https://www.who.int/docs/default-source/coronaviruse/who-china-joint-mission-on-covid-19-final-report.pdf>
- ゲノム情報 https://www.ncbi.nlm.nih.gov/nuccore/NC_045512.2
- Mpro蛋白の構造 <http://www.rcsb.org/structure/6LU7>
- ~~~~~
- COVID-19対応基金 <https://www.who.int/emergencies/diseases/novel-coronavirus-2019/donate>